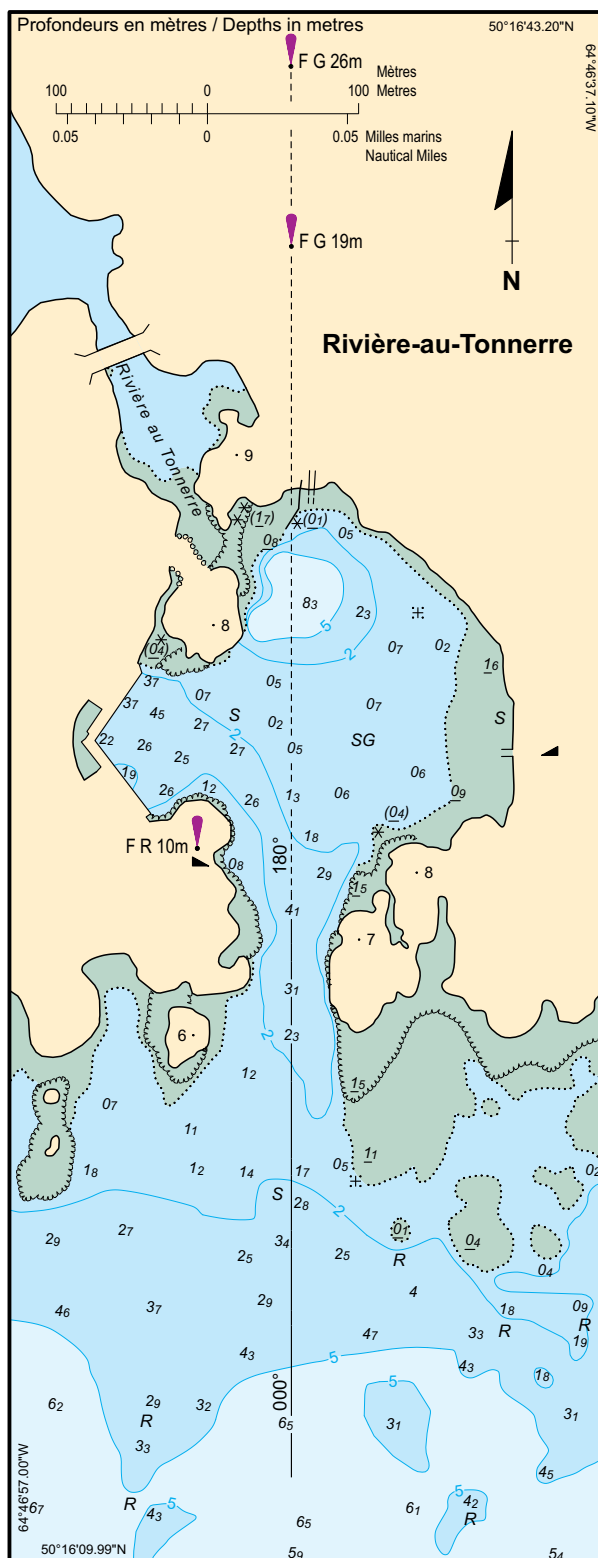


# RIVIÈRE-AU-TONNERRE Échelle 1:5 000 Scale



SOURCES: Levé par le SHC en 1977-2011, gouvernementale en 2002 et non gouvernementale en 2017-2018  
 SOURCES: Surveyed by CHS in 1977-2011, governmental in 2002 and non-governmental in 2017-2018