

## 5D Lignes directrices générales pour les réserves nationales de faune

### Réserve nationale de faune du Canada

Les réserves nationales de faune (RNF) sont protégées et gérées conformément au [Règlement sur les réserves d'espèces sauvages](#) en vertu de la [Loi sur les espèces sauvages du Canada](#). Le but premier de la majorité des RNF est la protection et la conservation des espèces sauvages et de leur habitat. À cet effet, et selon la législation, toute activité qui pourrait nuire à la conservation des espèces sauvages sont interdites dans une RNF. En conséquence, il y a des activités interdites dans toutes les RNF et quelques RNF ne sont pas accessibles au public. Cependant, le Ministre de l'Environnement a le pouvoir d'autoriser les activités, soit par des avis publics ou par l'émission de permis. Les activités qui sont avantageuses pour les espèces sauvages et leur habitat, ou qui ne sont pas incompatibles avec le but pour lequel l'aire protégée a été établie et qui sont compatibles avec les objectifs du plan de gestion de la réserve nationale de faune en question, peuvent être permises.

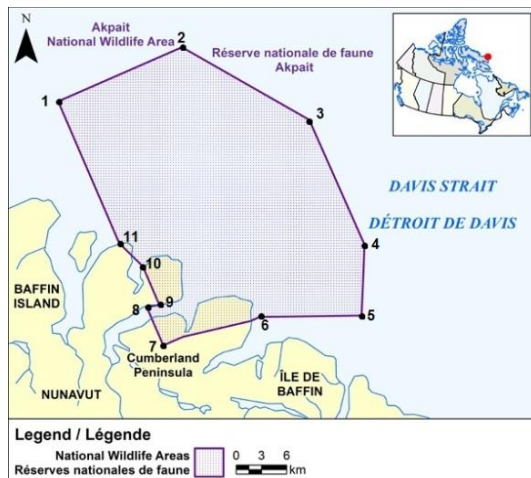
Pour de plus amples renseignements concernant les réserves nationales de faune du Canada, veuillez communiquer avec l'Environnement et Changement climatique Canada au 1-800-668-6767 (au Canada seulement) ou [ec.enviroinfo.ec@canada.ca](mailto:ec.enviroinfo.ec@canada.ca), ou visitez le site web <https://www.canada.ca/fr/environnement-changement-climatique/services/habitats-fauniques.html>.

### Lignes directrices générales pour les réserves nationales de faune au Nunavut

Les navires canadiens et étrangers ne sont pas autorisés d'entrer dans les aires protégées au Nunavut sans permis. Ces aires protégées sont gérées en vertu de l'Accord sur les revendications territoriales du Nunavut (ARTN) et de l'Entente sur les répercussions et les avantages pour les Inuit. Tous les capitaines de navire étranger planifiant d'entrer dans cette aire protégée sans permis en évoquant un droit de passage inoffensif, sont fortement conseillés de communiquer avec Environnement et Changement climatique Canada (service canadien de la faune) au moins deux semaines en avance.

### [La Réserve nationale de faune Akpait](#)

#### Coordonnées



Toutes les latitudes et longitudes mentionnées ci-après se rapportent au Système de référence géodésique nord-américain de 1983, Système canadien de référence spatiale (NAD83[SCRS]).

Point	Latitude	Longitude
1	67°08'00" N	61°51'00" W
2	67°08'00" N	61°29'06" W
3	67°00'35" N	61°15'00" W
4	66°52'00" N	61°15'00" W
5	66°48'00" N	61°20'00" W
6	66°50'30" N	61°35'00" W
7	66°51'17" N	61°51'00" W
8	66°53'55" N	61°51'00" W
9	66°53'43" N	61°49'00" W
10	66°56'21" N	61°49'00" W
11	66°58'17" N	61°51'00" W
12	66°50'30"N	61°36'41"W
13	66°51'17"N	61°47'29"W
14	66°51'17"N	61°51'00"W

#### Restrictions

La navigation dans la réserve nationale de faune Akpait sans permis est interdite, sauf pour les Inuit exerçant leurs droits sous l'Accord sur les revendications territoriales du Nunavut ou de l'Entente sur les répercussions et les avantages pour les Inuit.

#### Exigences en matière de permis

Un permis doit être obtenu pour naviguer dans la réserve nationale de faune ou y effectuer tout type d'activité. Les activités pouvant être autorisées devront être conformes aux objectifs de conservation inscrits dans le plan de gestion de la réserve nationale de faune. À l'intérieur de la réserve nationale de faune, un permis n'est pas requis pour les Inuit exerçant leurs droits sous l'Accord sur les revendications territoriales du Nunavut ou de l'Entente sur les répercussions et les avantages pour les Inuit.

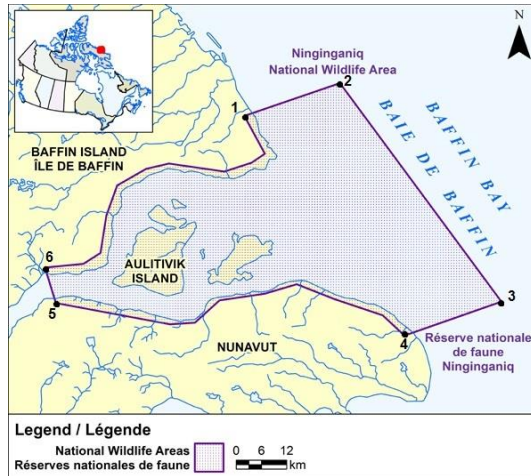
De plus amples informations sur l'accès et l'émission de permis pour la réserve nationale de faune Akpait peuvent être obtenues en contactant le bureau d'Environnement et Changement climatique Canada de la région.

#### Renseignements

Environnement et Changement climatique Canada – Région du Nord  
Service canadien de la faune  
Aires protégées  
Casier postal 1870  
Iqaluit, Nunavut  
X0A 0H0  
Téléphone : 867-975-4636  
Ligne sans frais : 1-800-668-6767 (au Canada seulement)  
Courriel : [ec.nupermisscf-cwspemittu.ec@canada.ca](mailto:ec.nupermisscf-cwspemittu.ec@canada.ca)

**La Réserve nationale de faune Ninginganig**

**Coordonnées**



Toutes les latitudes et longitudes mentionnées ci-après se rapportent au Système de référence géodésique nord-américain de 1983, Système canadien de référence spatiale (NAD83[SCRS])

Point	Latitude	Longitude
1	69°50'00" N	67°13'16.87" W
2	69°50'00" N	66°36'03" W
3	69°17'00" N	66°07'13" W
4	69°17'00" N	66°44'03.04" W
5	69°34'43.78" N	68°40'00" W
6	69°39'27.57" N	68°40'00" W
7	69°20'20.42"N	66°49'02.63"W
8	69°24'15.05"N	67°03'31.74"W
9	69°27'35.80"N	67°14'46.48"W
10	69°27'44.66"N	67°26'53.39"W
11	69°28'44.21"N	67°43'08.79"W
12	69°27'00.18"N	67°54'05.06"W
13	69°27'47.29"N	68°02'51.73"W
14	69°38'27.38"N	68°26'10.99"W
15	69°39'07.15"N	68°19'00.43"W
16	69°43'25.24"N	68°12'50.42"W
17	69°46'39.12"N	68°05'41.79"W
18	69°47'32.06"N	67°53'42.01"W
19	69°47'16.38"N	67°45'05.69"W
20	69°44'05.59"N	67°26'41.32"W
21	69°44'03.59"N	67°16'12.67"W
22	69°44'36.52"N	67°10'33.68"W

**Restrictions**

La navigation dans la réserve nationale de faune Ninginganig sans permis est interdite, sauf pour les Inuit exerçant leurs droits sous l'Accord sur les revendications territoriales du Nunavut ou de l'Entente sur les répercussions et les avantages pour les Inuit.

### Exigences en matière de permis

Un permis doit être obtenu pour naviguer dans la réserve nationale de faune ou y effectuer tout type d'activité. Les activités pouvant être autorisées devront être conformes aux objectifs de conservation inscrits dans le plan de gestion de la réserve nationale de faune. À l'intérieur de la réserve nationale de faune, un permis n'est pas requis pour les Inuit exerçant leurs droits sous l'Accord sur les revendications territoriales du Nunavut ou de l'Entente sur les répercussions et les avantages pour les Inuit.

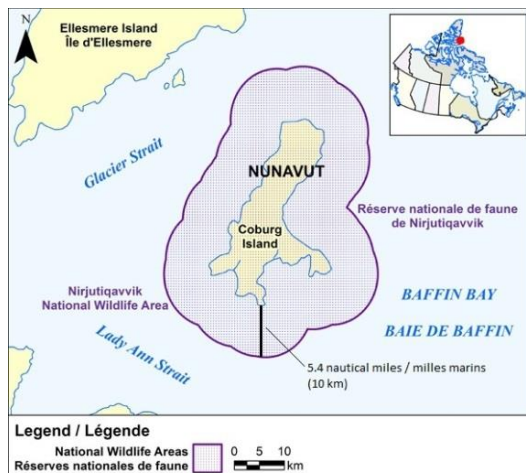
De plus amples informations sur l'accès et l'émission de permis pour la réserve nationale de faune Ninginganiq peuvent être obtenues en contactant le bureau d'Environnement et Changement climatique Canada de la région.

### Renseignements

Environnement et Changement climatique Canada – Région du Nord  
Service canadien de la faune  
Aires protégées  
Casier postal 1870  
Iqaluit, Nunavut  
X0A 0H0  
Téléphone : 867-975-4636  
Ligne sans frais : 1-800-668-6767 (au Canada seulement)  
Courriel : [ec.nupermisscf-cwspemittu.ec@canada.ca](mailto:ec.nupermisscf-cwspemittu.ec@canada.ca)

### [La Réserve nationale de faune de Nirjutiqarvik](#)

#### Coordonnées



Toutes les latitudes et longitudes mentionnées ci-après se rapportent au Système de référence géodésique nord-américain de 1983, Système canadien de référence spatiale (NAD83[SCRS]).

Toute l'île connue comme l'île Coburg, son centre ayant une latitude approximative de 75°57'50" et une longitude approximative de 79°19'30"; ainsi que toutes les terres couvertes d'eau immédiatement adjacentes à l'île Coburg et sises en deçà de 10 kilomètres (5,4 miles nautiques) de la laisse ordinaire de haute mer de celle-ci.

### Restrictions

La navigation dans la réserve nationale de faune Nirjutiqarvik sans permis est interdite, sauf pour les Inuit exerçant leurs droits sous l'Accord sur les revendications territoriales du Nunavut ou de l'Entente sur les répercussions et les avantages pour les Inuit.

### Exigences en matière de permis

Un permis doit être obtenu pour naviguer dans la réserve nationale de faune ou y effectuer tout type d'activité. Les activités pouvant être autorisées devront être conformes aux objectifs de conservation inscrits dans le plan de gestion de la réserve nationale de faune. À l'intérieur de la réserve nationale de faune, un permis n'est pas requis pour les Inuit exerçant leurs droits sous l'Accord sur les revendications territoriales du Nunavut ou de l'Entente sur les répercussions et les avantages pour les Inuit.

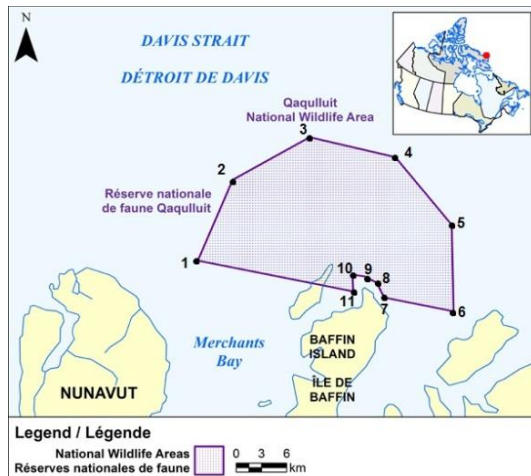
De plus amples informations sur l'accès et l'émission de permis pour la réserve nationale de faune Nirjutiqavik peuvent être obtenues en contactant le bureau d'Environnement et Changement climatique Canada de la région.

### Renseignements

Environnement et Changement climatique Canada – Région du Nord  
Service canadien de la faune  
Aires protégées  
Casier postal 1870  
Iqaluit, Nunavut  
X0A 0H0  
Téléphone : 867-975-4636  
Ligne sans frais : 1-800-668-6767 (au Canada seulement)  
Courriel : [ec.nupermisscf-cwspemittu.ec@canada.ca](mailto:ec.nupermisscf-cwspemittu.ec@canada.ca)

### [La Réserve nationale de faune Qaulluit](#)

#### Coordonnées



Toutes les latitudes et longitudes mentionnées ci-après se rapportent au Système de référence géodésique nord-américain de 1983, Système canadien de référence spatiale (NAD83[SCRS]).

Point	Latitude	Longitude
1	67°17'13.53" N	62°47'28.04" W
2	67°21'05.00" N	62°37'07.13" W
3	67°21'40.56" N	62°22'47.50" W
4	67°18'24.40" N	62°11'09.29" W
5	67°13'05.16" N	62°07'02.76" W
6	67°08'01.14" N	62°12'15.74" W
7	67°10'31.73" N	62°21'46.00" W
8	67°11'35.41" N	62°21'58.76" W
9	67°12'15.21" N	62°23'25.39" W
10	67°12'38.43" N	62°25'04.87" W
11	67°11'38.90" N	62°26'01.70" W

### Restrictions

La navigation dans la réserve nationale de faune Qaulluit sans permis est interdite, sauf les Inuit exerçant leurs droits sous l'Accord sur les revendications territoriales du Nunavut ou de l'Entente sur les répercussions et les avantages pour les Inuit.

### Exigences en matière de permis

Un permis doit être obtenu pour naviguer dans la réserve nationale de faune ou y effectuer tout type d'activité. Les activités pouvant être autorisées devront être conformes aux objectifs de conservation inscrits dans le plan de gestion de la réserve nationale de faune. À l'intérieur de la réserve nationale de faune, un permis n'est pas requis pour les Inuit exerçant leurs droits sous l'Accord sur les revendications territoriales du Nunavut ou de l'Entente sur les répercussions et les avantages pour les Inuit.

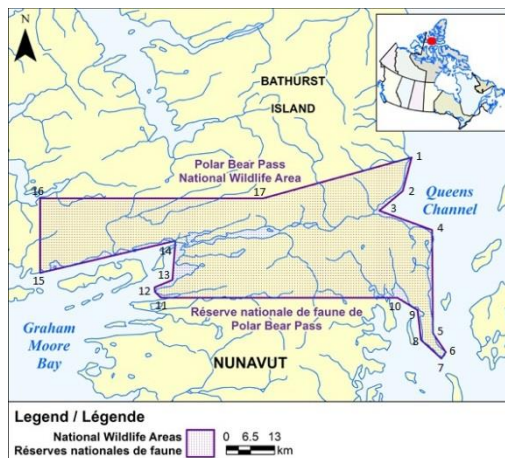
De plus amples informations sur l'accès et l'émission de permis pour la réserve nationale de faune Qaulluit peuvent être obtenues en contactant le bureau d'Environnement et Changement climatique Canada de la région.

### Renseignements

Environnement et Changement climatique Canada – Région du Nord  
Service canadien de la faune  
Aires protégées  
Casier postal 1870  
Iqaluit, Nunavut  
X0A 0H0  
Téléphone : 867-975-4636  
Ligne sans frais : 1-800-668-6767 (au Canada seulement)  
Courriel : [ec.nupermisscf-cwspermitnu.ec@canada.ca](mailto:ec.nupermisscf-cwspermitnu.ec@canada.ca)

### [La Réserve nationale de faune de Nanuit Itillinga \(Polar Bear Pass\)](#)

#### Coordonnées



Les coordonnées citées sont déterminées d'après la Projection universelle transverse de Mercator dans la zone 14.

Point	Ordonnée	Abscisse
1	8 421 000	540 000
2	8 412 000	537 600
3	8 406 700	531 300
4	8 401 500	545 500
5	8 373 800	545 700
6	8 368 700	549 200
7	8 367 000	548 000
8	8 372 000	542 500
9	8 380 000	541 600
10	8 383 300	536 200
11	8 383 300	472 600
12	8 384 900	470 900
13	8 386 100	470 800
14	8 388 100	475 600
15	8 398 600	476 400
16	8 390 000	440 000
17	8 410 000	500 000
18	8 410 000	440 000

#### Restrictions

La navigation dans la réserve nationale de faune Nanuit Itillinga (Polar Bear Pass) sans permis est interdite, sauf pour les Inuit exerçant leurs droits sous l'Accord sur les revendications territoriales du Nunavut ou de l'Entente sur les répercussions et les avantages pour les Inuit.

#### Exigences en matière de permis

Un permis doit être obtenu pour naviguer dans la réserve nationale de faune ou y effectuer tout type d'activité. Les activités pouvant être autorisées devront être conformes aux objectifs de conservation inscrits dans le plan de gestion de la réserve nationale de faune. À l'intérieur de la réserve nationale de faune, un permis n'est pas requis pour les Inuit exerçant leurs droits sous l'Accord sur les revendications territoriales du Nunavut ou de l'Entente sur les répercussions et les avantages pour les Inuit.

De plus amples informations sur l'accès et l'émission de permis pour la réserve nationale de faune de Nanuit Itillinga (Polar Bear Pass) peuvent être obtenues en contactant le bureau d'Environnement et Changement climatique Canada de la région.

#### Renseignements

Environnement et Changement climatique Canada – Région du Nord  
Service canadien de la faune  
Aires protégées  
Casier postal 1870  
Iqaluit, Nunavut  
X0A 0H0  
Téléphone : 867-975-4636  
Ligne sans frais : 1-800-668-6767 (au Canada seulement)  
Courriel : [ec.nupermisscf-cwspemitnu.ec@canada.ca](mailto:ec.nupermisscf-cwspemitnu.ec@canada.ca)

Autorité : Environnement et Changement climatique Canada